

АДМИНИСТРАЦИЯ РУЗСКОГО МУНИЦИПАЛЬНОГО ОКРУГА
МОСКОВСКОЙ ОБЛАСТИ

(наименование органа местного самоуправления или уполномоченного
им органа, осуществляющего муниципальный земельный контроль)



А К Т

муниципального обследования объекта земельных отношений

№1871

"30" апреля 2026

М.О., г. Руза, ул. Солнцева, д.11

(место составления акта муниципального обследования
объекта земельных отношений)

Начальник отдела муниципального земельного контроля и управления муниципальными земельными ресурсами управления земельных отношений администрации Рузского муниципального округа Дудыкин В.А.

(должность, фамилия, имя, отчество должностного лица, составившего акт муниципального обследования объекта земельных отношений)

Проведено муниципальное обследование земельного участка, с кадастровым номером 50:19:0050325:396, площадью 1703 кв. м, расположенного по адресу: Российская Федерация, Московская область, м.о. Рузский, с Аннино, категория земель – земли населённых пунктов, вид разрешенного использования - для ведения личного подсобного хозяйства (приусадебный земельный участок).

(кадастровый номер, адрес, описание местоположения и иное описание объекта земельных отношений или нескольких объектов земельных отношений)

Муниципальное обследование объекта земельных отношений проведено путем осмотра земельного участка в дневное время суток, при естественном освещении. Фотосъемка проводилась фотоаппаратом Canon PowerShot SX430 IS.

Местоположение земельного участка на местности определено с помощью планшета HUAWEI MediaPad M5 lite на операционной системе Android со специализированным программным обеспечением «KadastrRU», с функцией GPS.

(описание действий, произведенных в рамках муниципального обследования объекта земельных отношений)

30.04.2026 г. в 12:00 проведено муниципальное обследование земельного участка, расположенного по адресу: Российская Федерация, Московская область, м.о. Рузский, с Аннино. В результате визуального осмотра установлено, что испрашиваемый земельный участок не огорожен, на участке произрастает древесно-кустарниковая растительность, какие-либо строения отсутствуют. Доступ на участок свободный, возможен по землям государственной неразграниченной собственности.

(указываются обстоятельства, выявленные при проведении муниципального обследования объекта земельных отношений, признаки нарушения требований земельного законодательства Российской Федерации, за которые законодательством Российской Федерации предусмотрена административная и иная ответственность (при наличии), а также нарушенные нормы законодательства Российской Федерации)

Дополнительная информация фототаблица

(заполняется при необходимости)

В.А. Дудыкин

(подпись и расшифровка подписи должностного лица, проводившего муниципальное обследование объекта земельных отношений)

ФОТОТАБЛИЦА

№ п/п	Местонахождения	Фотография	Площадь	Иное
1.	Российская Федерация, Московская область, м.о. Рузский, с Аннино	Фото № 1-3	1703 кв.м	Для ведения личного подсобного хозяйства (приусадебный земельный участок)

Фото № 1

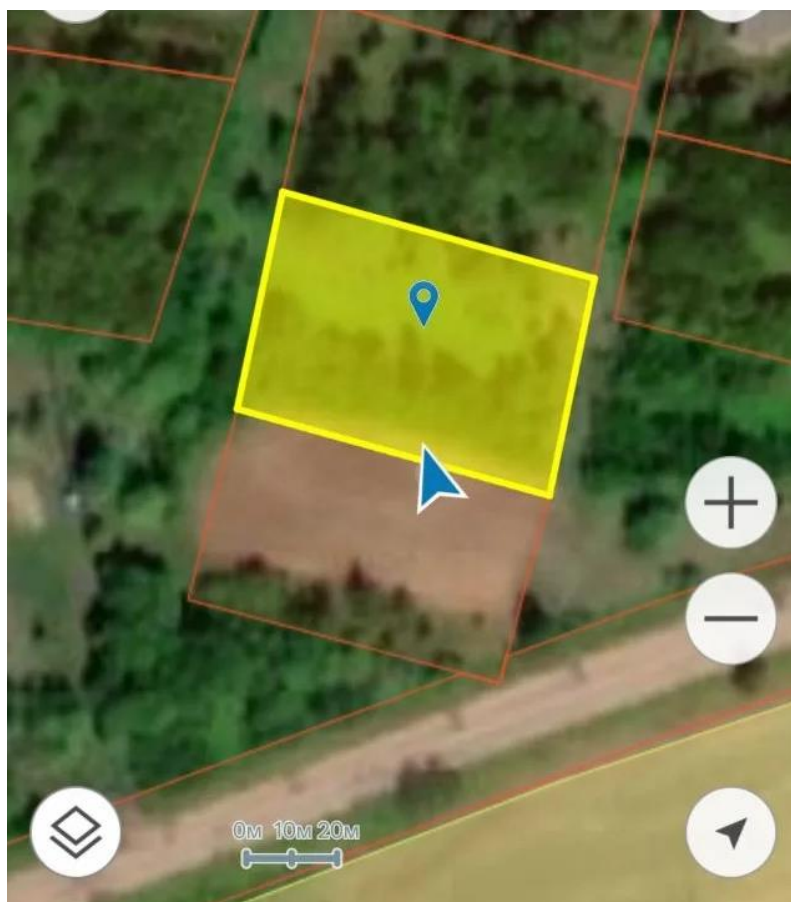


Фото №2



Фото №3



Произвел фотофиксацию и осмотр земельного участка старший инспектор отдела земельных и имущественных отношений Д.Н. Скачков

Схематический чертёж земельного участка

Геоинформационный портал

Назад в найденные объекты

Земельный участок: 50:19:0050325:396

Информация

Вид объекта недвижимости	Земельный участок
Вид земельного участка	Землепользование
Дата присвоения	26.01.2026
Кадастровый номер	50:19:0050325:396
Кадастровый квартал	50:19:0050325
Адрес	Российская Федерация, Московская область, м.о. Рузский, с Аннино
Площадь уточненная	1 703 кв. м
Статус	Учтенный
Категория земель	Земли населенных пунктов
Вид разрешенного использования	Для ведения личного подсобного хозяйства (приусадебный земельный участок)
Форма собственности	-
Кадастровая стоимость	986 769,29 руб.
Удельный показатель	579,43 руб./кв. м

Войти

Легенда

Активация Windows

Чтобы активировать Windows, перейдите в раздел "Параметры"